

注：

1. 本图比例仅为示意。
2. 省级编号3840交叉路口位于西峡县G312线K1217+290奎文2路口平交路口。
3. 处置措施为：主路增设交叉口警告标志、黄闪灯、道口标柱、震荡标线；被交道增设减速丘、减速丘标志、减速丘标线、停车让行标志、停车让行标线。

注：

1. 本图比例仅为示意。
2. 省级编号3841交叉路口位于西峡县G312线K1217+430奎文1路口平交路口。
3. 处置措施为：主路增设交叉口警告标志、黄闪灯、道口标柱、震荡标线；被交道增设减速丘、减速丘标志、减速丘标线、停车让行标志、停车让行标线。





注：

1. 本图比例仅为示意。
2. 省级编号3842交叉路口位于西峡县G312线K1218+050碳中和68基地路口平交路口。
3. 处置措施为：主路增设交叉口警告标志、黄闪灯、道口标柱、震荡标线；被交道增设减速丘、减速丘标志、减速丘标线、停车让行标志、停车让行标线、波形梁护栏。



注：

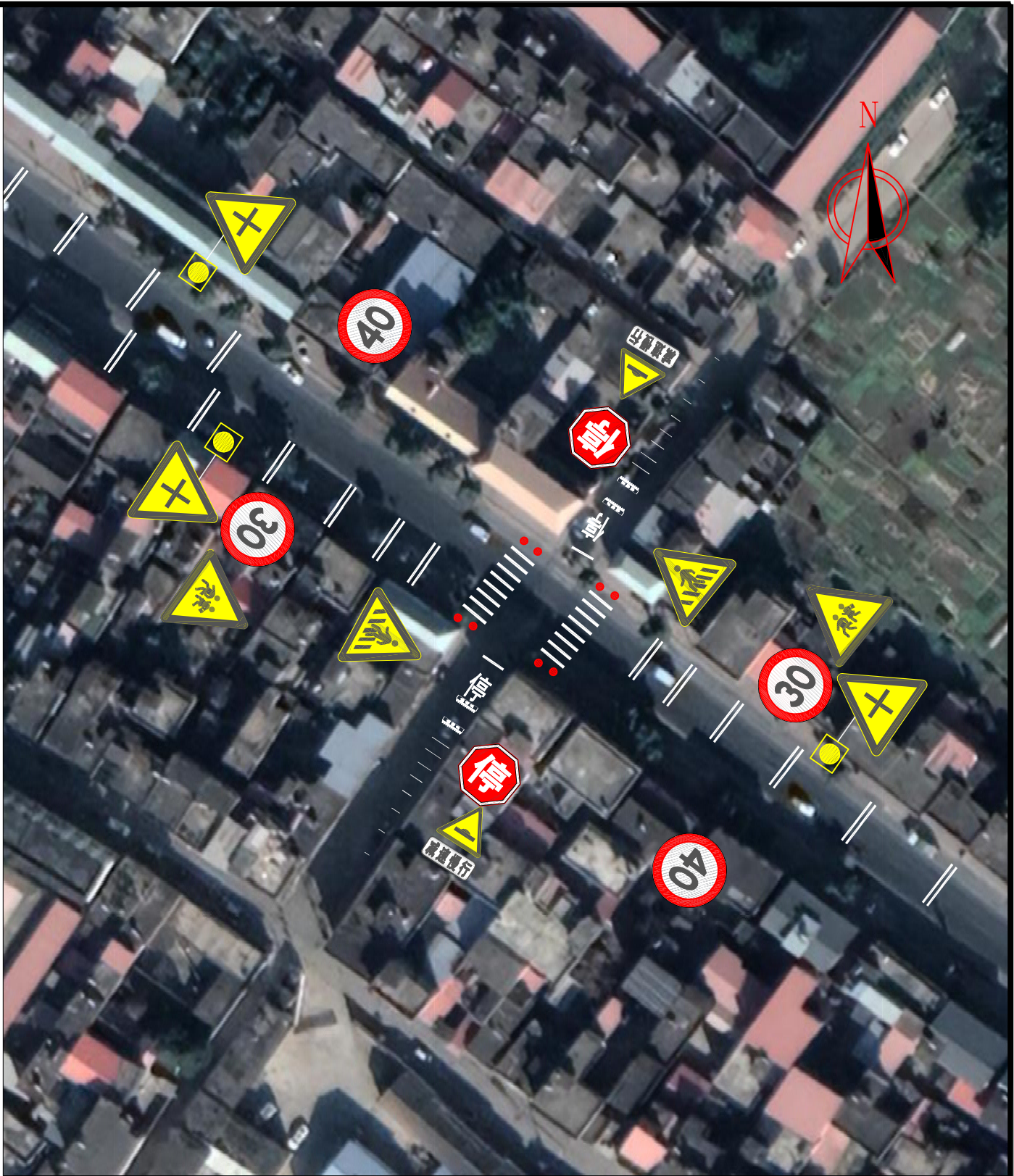
1. 本图比例仅为示意。
2. 省级编号3843交叉路口位于西峡县G312线K1219+680丁河东桥西头路口平交路口。
3. 处置措施为：主路增设交叉口警告标志、黄闪灯、道口标柱、震荡标线、过人行横道线；被交道增设减速丘、减速丘标志、减速丘标线、停车让行标志、停车让行标线。





注：

1. 本图比例仅为示意。
2. 省级编号3844交叉路口位于西峡县G312线K1219+780化肥专卖店路口平交路口。
3. 处置措施为：主路增设交叉口警告标志、黄闪灯、道口标柱、震荡标线；被交道增设减速丘、减速丘标志、减速丘标线、停车让行标志、停车让行标线、震荡标线。



注：

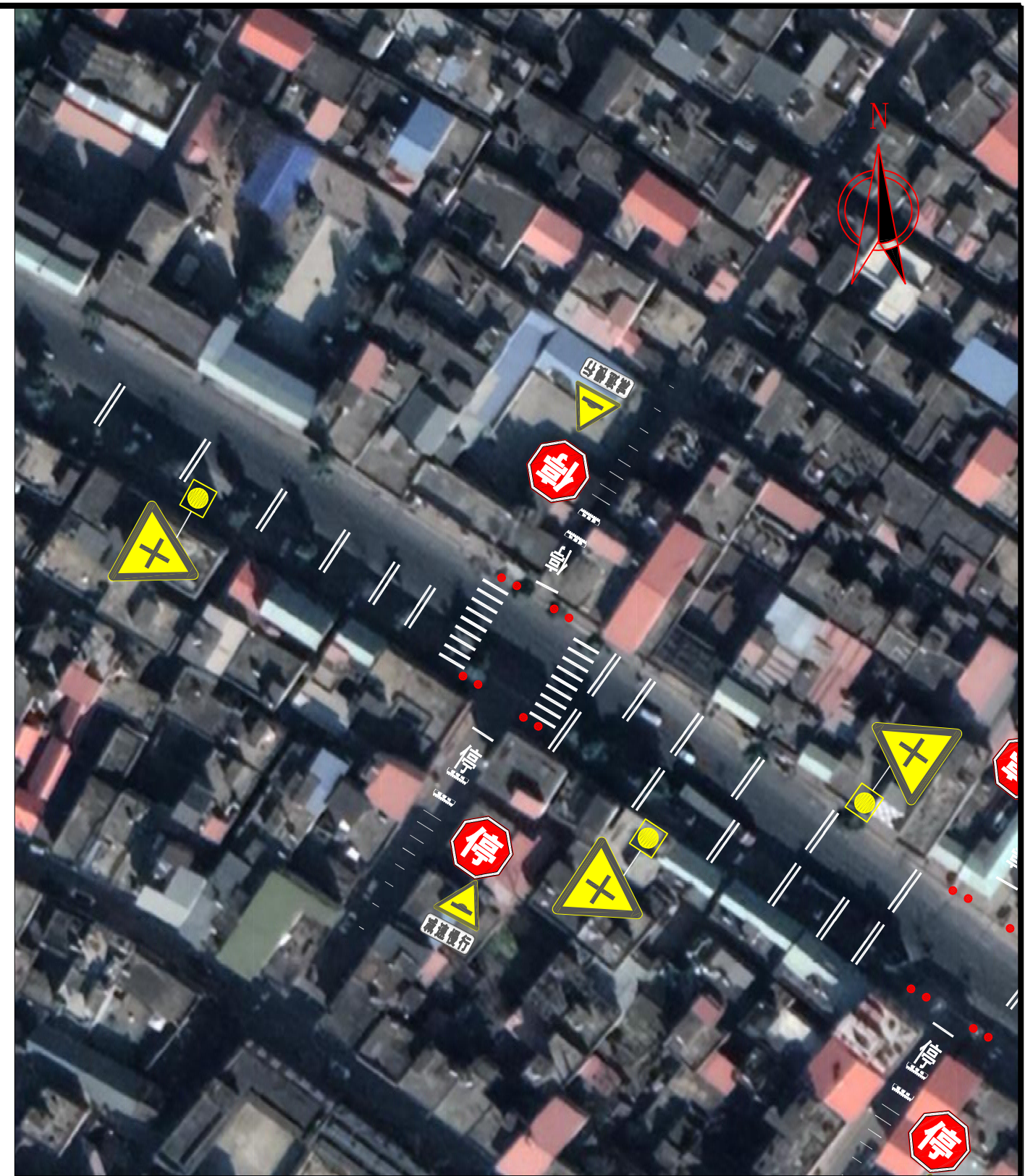
1. 本图比例仅为示意。
2. 省级编号3845交叉路口位于西峡县G312线K1220+100丁河一中路口平交路口。
3. 处置措施为：主路增设交叉口警告标志、限速标志、注意儿童标志、过人行横道标志、黄闪灯、道口标柱、震荡标线、过人行横道线；被交道增设减速丘、减速丘标志、减速丘标线、停车让行标志、停车让行标线。





注：

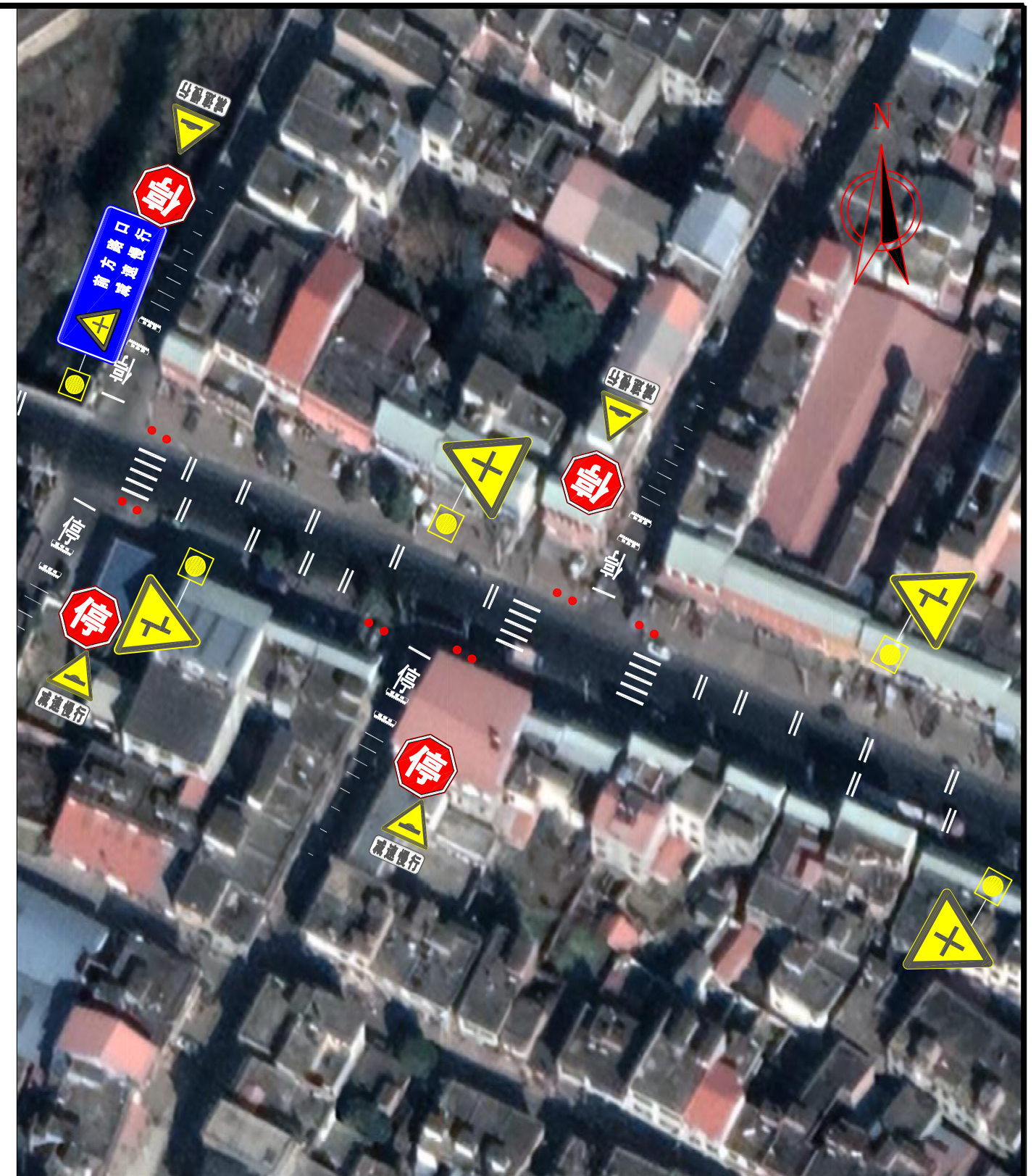
1. 本图比例仅为示意。
2. 省级编号3846交叉路口位于西峡县G312线K1220+250丁河镇政府路口平交路口。
3. 处置措施为：主路增设交叉口警告标志、黄闪灯、道口标柱、震荡标线；被交道增设减速丘、减速丘标志、减速丘标线、停车让行标志、停车让行标线、震荡标线。



注：

1. 本图比例仅为示意。
2. 省级编号3847交叉路口位于西峡县G312线K1220+350丁河好医生大药房对面路口平交路口。
3. 处置措施为：主路增设交叉口警告标志、黄闪灯、道口标柱、震荡标线、过人行横道线；被交道增设减速丘、减速丘标志、减速丘标线、停车让行标志、停车让行标线。





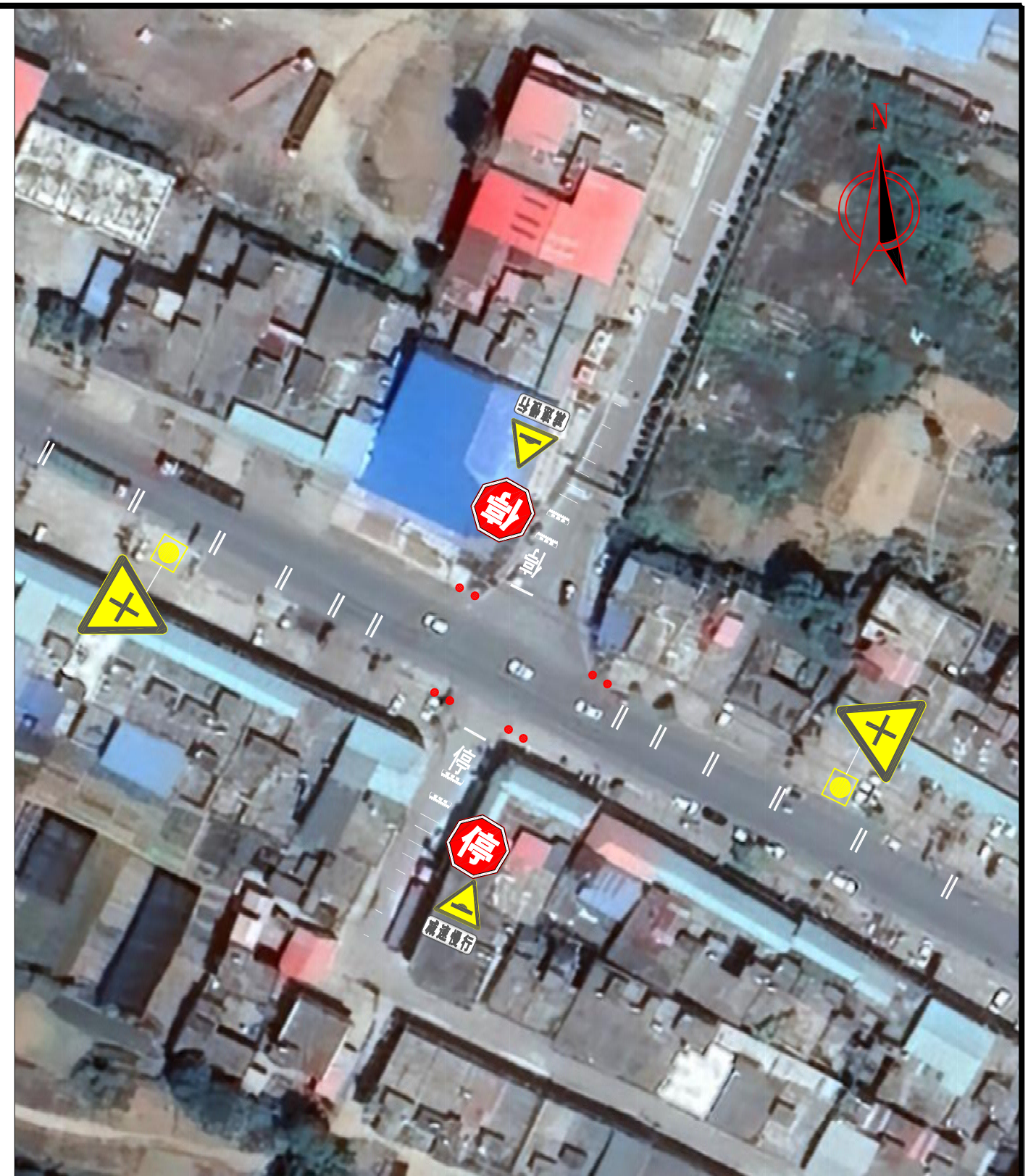
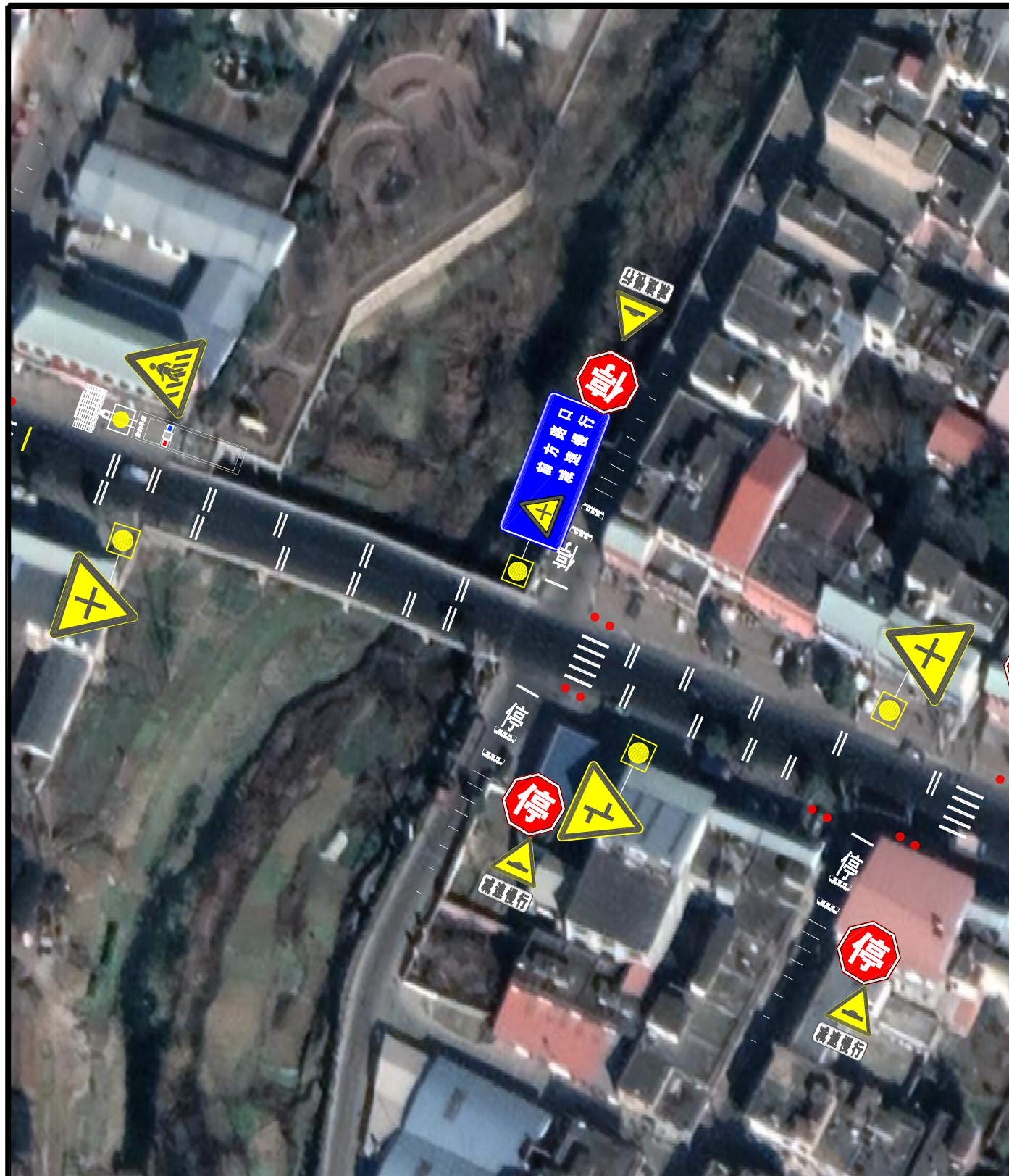
注：

1. 本图比例仅为示意。
2. 省级编号3848交叉路口位于西峡县G312线K1220+590丁河十字街路口平交路口。
3. 处置措施为：主路增设交叉口警告标志、黄闪灯、道口标柱、震荡标线、过人行横道线；被交道增设减速丘、减速丘标志、减速丘标线、停车让行标志、停车让行标线。

注：

1. 本图比例仅为示意。
2. 省级编号3849交叉路口位于西峡县G312线K1220+700丁河司法所路口平交路口。处置措施为：主路增设交叉口警告标志、黄闪灯、道口标柱、震荡标线；被交道增设减速丘、减速丘标志、减速丘标线、停车让行标志、停车让行标线。
3. 省级编号3850交叉路口位于西峡县G312线K1220+710丁蒲路口平交路口。处置措施为：主路增设交叉口警告标志、黄闪灯、道口标柱、震荡标线、过人行横道线；被交道增设减速丘、减速丘标志、减速丘标线、停车让行标志、停车让行标线。





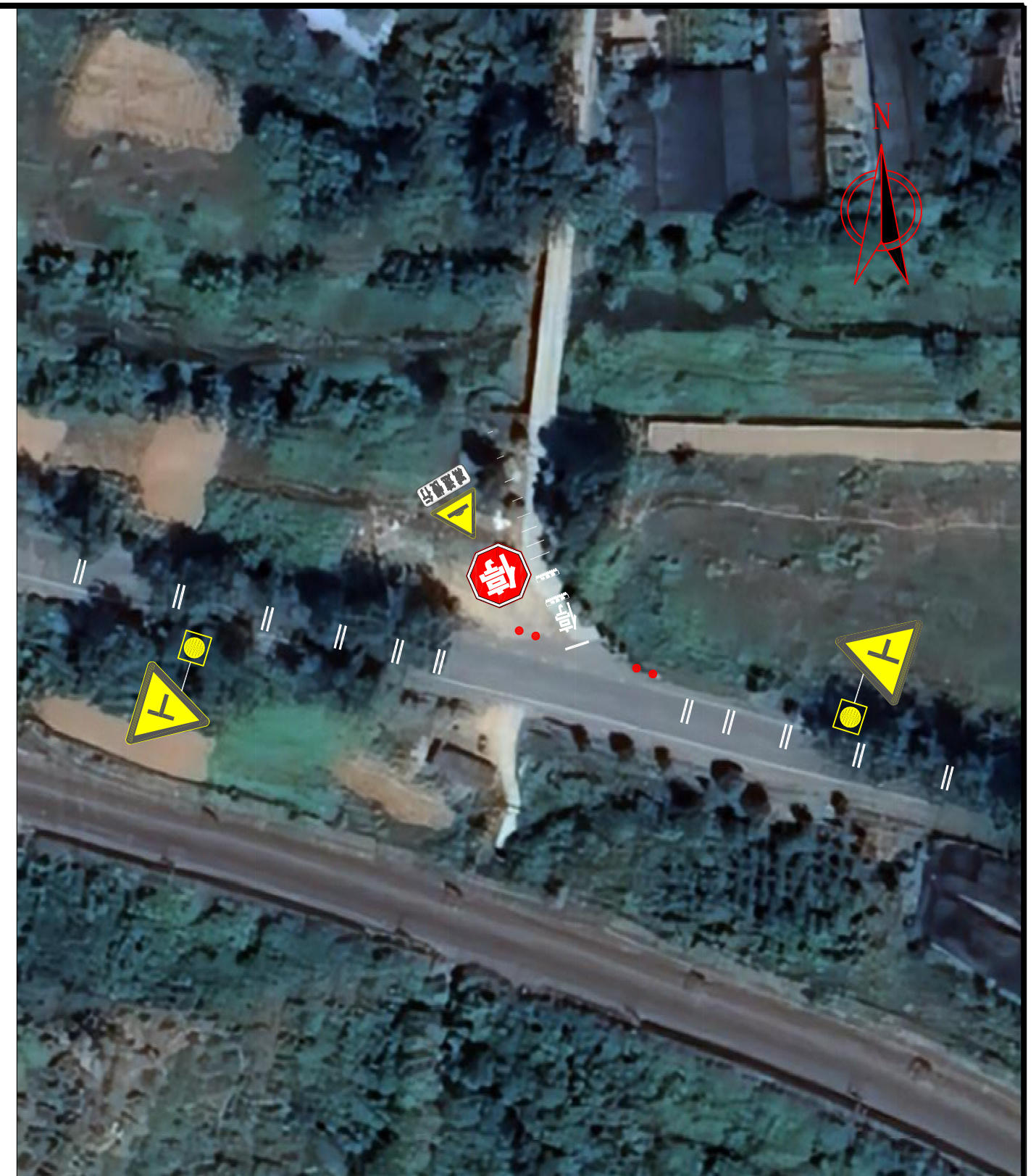
注：

1. 本图比例仅为示意。
2. 省级编号3851交叉路口位于西峡县G312线K1220+870丁河加油站路口平交路口。
3. 处置措施为：主路增设交叉口警告标志、黄闪灯、道口标柱、震荡标线、过人行横道线；被交道增设减速丘、减速丘标志、减速丘标线、停车让行标志、停车让行标线。

注：

1. 本图比例仅为示意。
2. 省级编号3852交叉路口位于西峡县G312线K1221+600丁陈路口平交路口。
3. 处置措施为：主路增设交叉口警告标志、黄闪灯、道口标柱、震荡标线；被交道增设减速丘、减速丘标志、减速丘标线、停车让行标志、停车让行标线、震荡标线。





注：

1. 本图比例仅为示意。
2. 省级编号3853交叉路口位于西峡县G312线K1222+453小寨沟桥路口平交路口。
3. 处置措施为：主路增设交叉口警告标志、黄闪灯、道口标柱、震荡标线；被交道增设减速丘、减速丘标志、减速丘标线、停车让行标志、停车让行标线、波形梁护栏。

注：

1. 本图比例仅为示意。
2. 省级编号3854交叉路口位于西峡县G312线K1222+700大寨沟桥东路口平交路口。
3. 处置措施为：主路增设交叉口警告标志、黄闪灯、道口标柱、震荡标线；被交道增设减速丘、减速丘标志、减速丘标线、停车让行标志、停车让行标线、波形梁护栏。





注：

1. 本图比例仅为示意。
2. 省级编号3855交叉路口位于西峡县G312线K1223+350鼎圆加油站西路口平交路口。
3. 处置措施为：主路增设交叉口警告标志、黄闪灯、道口标柱、震荡标线；被交道增设减速丘、减速丘标志、减速丘标线、停车让行标志、停车让行标线。



注：

1. 本图比例仅为示意。
2. 省级编号3856交叉路口位于西峡县G312线K1224+200羊肠沟桥1路口平交路口。
3. 处置措施为：主路增设交叉口警告标志、黄闪灯、道口标柱、震荡标线；被交道增设减速丘、减速丘标志、减速丘标线、停车让行标志、停车让行标线。





注：

1. 本图比例仅为示意。
2. 省级编号3857交叉路口位于西峡县G312线K1224+620半川2路口平交路口。
3. 处置措施为：主路增设交叉口警告标志、黄闪灯、道口标柱、震荡标线；被交道增设减速丘、减速丘标志、减速丘标线、停车让行标志、停车让行标线。

注：

1. 本图比例仅为示意。
2. 省级编号3858交叉路口位于西峡县G312线K1225+250兴阳加油站西1路口平交路口。
3. 处置措施为：主路增设交叉口警告标志、黄闪灯、道口标柱、震荡标线；被交道增设减速丘、减速丘标志、减速丘标线、停车让行标志、停车让行标线。